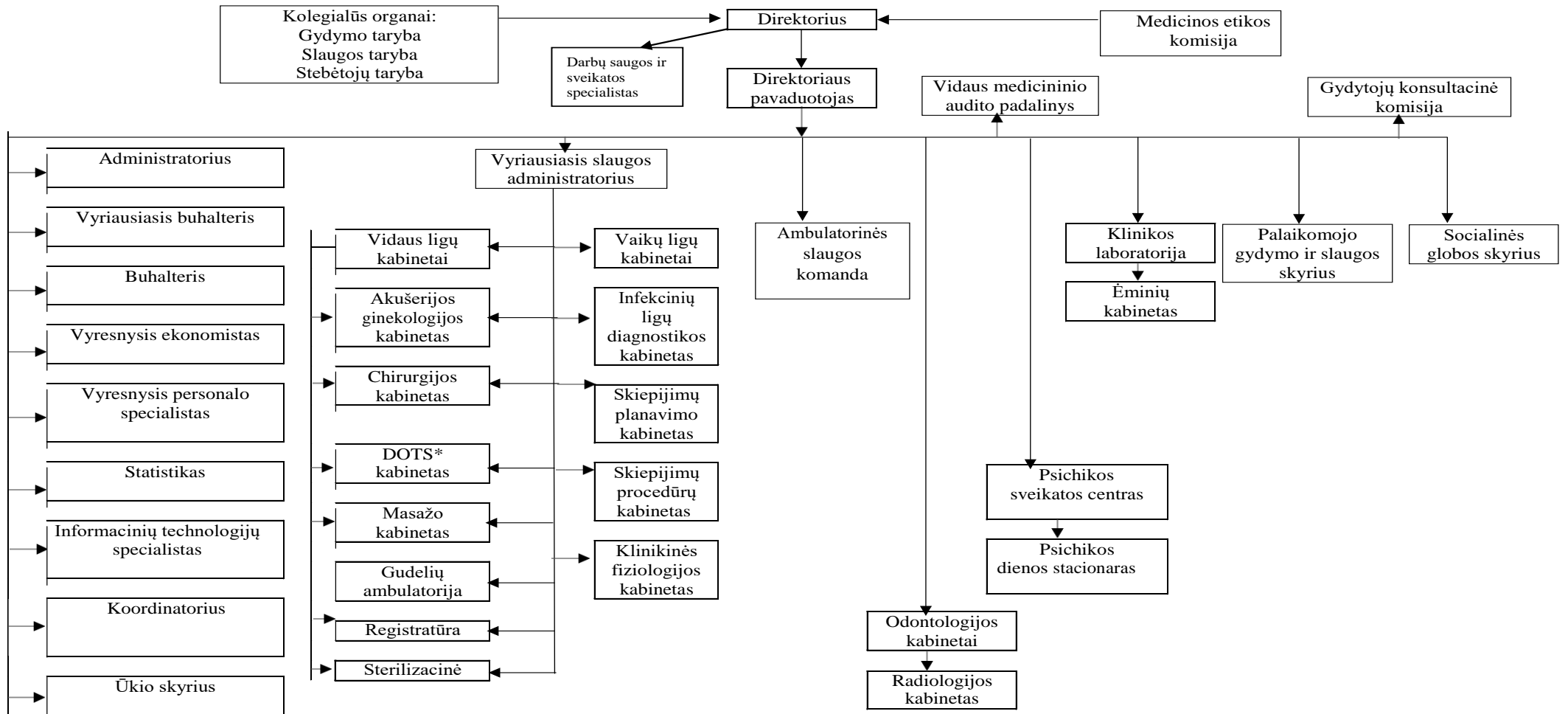


PATVIRTINTA
 Marijampolės savivaldybės administracijos direktoriaus
 įsakymu

VIEŠOSIOS ĮSTAIGOS MARIJAMPOLĖS PIRMINĖS SVEIKATOS PRIEŽIŪROS CENTRO ĮSTAIGOS
 STRUKTŪRA



*DOTS-tiesiogiai stebimas trumpo gydymo kursas